

安全提案機材シリーズ

建築・土木 あらゆる現場に(^o^)を!

再発見! アルミ合金製自在傾斜階段+幅広手摺

ニコニコタラップ+幅広手摺 「くいっと」 ; LT8M PAT.P

あらゆる現場の安全向上!
Safety Measures

もう、自在(コンビ)ステップ!は要らない!

その気遣いに(^o^)を!

工具類の不要の簡単設置
作業員の安全キープ

安全の確保・業務災害防止!

並列設置時

幅広手摺「くいっと」の二大特徴

- ・手摺ユニットの手摺柱が「くいっと」曲がっている為、ステップ有効幅以上に「ゆうゆう」ゆとりをもった昇降スペースにて対応できる。
- ・手摺ユニットの手摺柱が「くいっと」はステップ内に装着されている手摺ソケット(PAT.P)から張り出している為、ステップの角度に合わせて手摺角度も合わさる



[製品概要]

(仕様)

・型式 : LT8M

・ステップ幅 : W=600mm
L=900mm

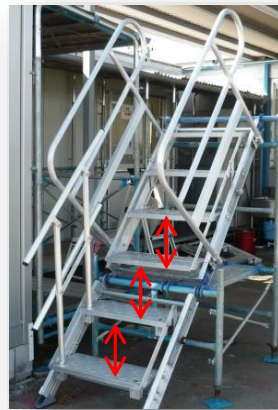
・製品重量 : (本体) 11kg
(自在手摺棒 2.5kg)

・安全荷重 : 1.96kN (200kg)

[対応高さ 250mm~800mm ステップ2枚分自在傾斜]

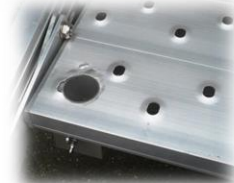


技術革命! +α(プラスアルファ)
ラク2タラップとジョイント(蹴上寸法均一化!)



(下部設面金具)

自在ベース式
垂鉛メッキ(ドブ
メッキ)仕様にて



(ステップ組込サヤ管)
手摺棒用ソケットが既に
ステップに組込まれてます



(角度調整固定方法)
ラク2タラップのダイヤルそのまま!

[設置参考例]



(自在型手摺棒)



(緩傾斜)



(急傾斜)

■製造元

日工セック株式会社

本社 / 〒278-0013 千葉県野田市上三ヶ尾259
TEL (04) 7125-8301 FAX (04) 7125-8371

営業所 / 北海道(011)381-1650 西部(072)281-5950

東部(04)7125-8301 九州(092)574-6211

NIKKOSEC CO.,LTD.

ホームページ <http://www.nikkosec.co.jp>