

仮設材設置撤去工

ハングユニット-R

NETIS登録番号：KT-170045-A

日工セック株式会社

〒278-0013 千葉県野田市上三ヶ尾259
TEL(04)7125-8301 FAX(04)7125-8371

電子メール fukusima@nikkosec.co.jp

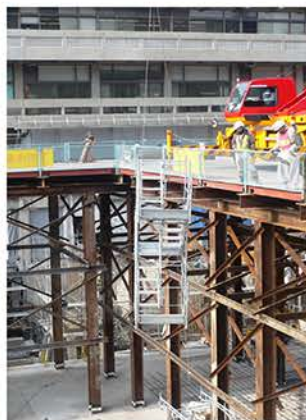
ホームページ http://www.nikkosec.co.jp/

資料請求先

北海道営業所 (011)737-2208
東部営業部 (04)7125-8301
西部営業部
大阪リースセンター (072)281-5950

九州営業所 (092)574-6211
本社工場 (04)7125-3197
幸手工場 (0480)48-2692

NETIS・NETTD
特集



クレーンでの設置状況 (S社JV 京都府・蹴上浄水場)

概要

現場の昇降高に応じて設置できる、仮設昇降階段システム。従来の組立自立型の型枠足場と比較して、組立解体作業の省力化が図れるため、工期短縮・工費縮減に貢献する。

現場状況により、自立型または吊り型の2通りの設置方法を選択できる。

特長

- コンパクトサイズ**
サイズは2,134×1,219×H1,350mm (基本ユニット) で、省スペースでの設置が可能。
- 組み立てが容易**
コンパクトな設計なので各部材が軽量化されており、スピーディーな組み立て・解体を実現。
- 自在な設置計画**
上下への増設が自在に行えるほか、高さ1,350mmごとに自由に乗込口を設定できる。さらに同社の「ラク2トラップ (自在傾斜階段)」と組み合わせることにより、より多彩な設置計画ができる。
- 最大10段まで設置可能**
最上部メインビーム材により、10段までの吊り下げが可能 (許容荷重19.6kN / 2枚組)。さらに補助ビーム材を使用すると、10段以上の設置もできる。

製品仕様

- ・寸法 …… 2,134×1,219×H1,350mm
- ・製品重量 …… 100kg (1ユニット当たり)
- ・積載重量 …… 1,000kg (総積載荷重)
200kg (1ユニット最大荷重)
- ・メインビーム許容荷重 …… 19600N (2,000kg) / 2枚1セット
- ・吊下段数 …… 10段 (13.5m = 10段×@1.35m)
- ・積上段数 …… 10段 (ベース材にメインビーム使用)

構造模式図

