

NEW スカイウォーク

銅 製 足 場 板



(社) 仮設工業会認定品

軽量で強く、しかも耐久性抜群！

1. ハズレにくいスベリ止め。



スベリ止め原料(ホットメルト)を
△形の溝に流し込む事で、
取れにくくなりました。

2. 簡単なスベリ止め補修。

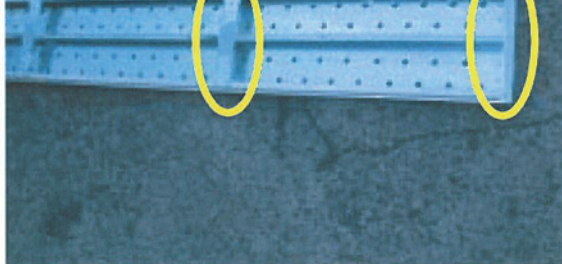


専用ガンをご使用頂く事で
補修が出来る様になりました。
乾燥時間は約1~3分程度で
すぐに積重ねが可能です。

専用ガン(別売)



3. 裏棧・キャップをリベット止め。 (一部溶接有り)



リベット止めにする事で
錆びにくくなり、接合性も
強くなりました。(1リベット2.7kN)

裏棧部



キャップ部



製品名・規格	寸法 (mm)	重量 (kg)
スカイウォーク SW-4025	40×250×4000	13.5 kg
スカイウォーク SW-3025	40×250×3000	10.2 kg
スカイウォーク SW-2025	40×250×2000	7.0 kg

日エセック株式会社

特約店

営業所/北海道 (011)737-2208 中部 (0568)83-8258
東部 (04)7125-8301 九州 (092)574-6211
西部 (072)281-5950

ホームページアドレス <http://www.nikkosec.co.jp/>